

## Berufsbild Produktionsmechaniker/in EFZ

### Tätigkeiten

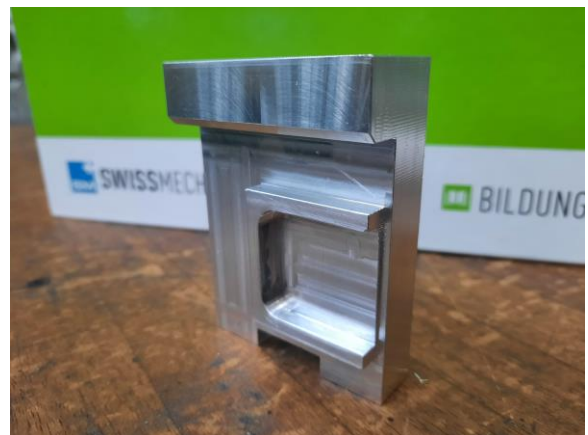
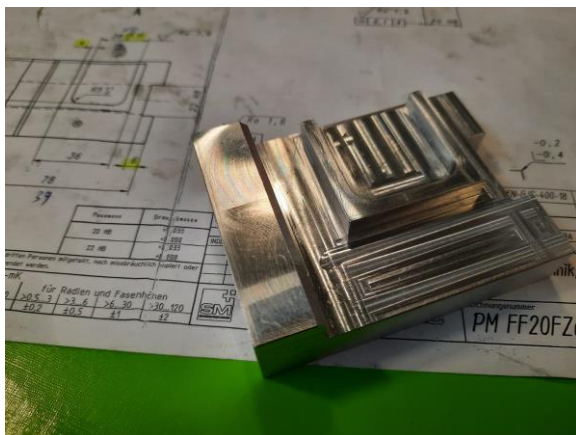
**Produktionsmechaniker/innen EFZ fertigen und bearbeiten Bauteile aus Metall & Kunststoff. Sie setzen Einzelteile zu Baugruppen zusammen, warten Geräte, Apparate & Maschinen.**



Produktionsmechaniker/innen sind in mechanischen-technischen Betrieben tätig. Dort bearbeiten sie Metalle, Bleche und Bauteile. Die Bauteile setzen sie zu Geräten, Apparaten & Maschinen zusammen. Dafür lesen sie Fertigungsunterlagen und technische Zeichnungen. Sie bereiten die benötigten Arbeitsmittel vor. Ihre Aufträge und Projekte erledigen sie dann exakt und selbstständig; teilweise auch im Team und gemeinsam mit anderen Fachpersonen.

Vorwiegend bearbeiten Produktionsmechaniker/innen Metalle wie Aluminium, Stahl oder Chromstahl. Die Bearbeitungs- und Verbindungstechniken beherrschen sie; sie bohren, drehen, fräsen und schleifen. Sie scheren, kanten, biegen und stanzen. Sie schrauben, löten, nieten und schweissen. Mit modernen Drehautomaten fertigen sie z.B. Präzisionsdrehteile für Uhren oder Automotoren, mit Schleifmaschinen bearbeiten sie z.B. Kreissägeblätter oder andere Werkzeuge.

Bei der Arbeit halten sich Produktionsmechaniker/innen an Sicherheitsvorschriften, sie tragen z.B. beim Schweißen Handschuhe und Schutzbrillen. Ihre Gesundheit sowie Umwelt schützen sie.





## Berufsbild Produktionsmechaniker/in EFZ

### Ausbildung

#### Dauer

3 Jahre

#### Bildung in beruflicher Praxis

In einem Betrieb der Maschinen-, Elektro- und Metallindustrie (MEM-Industrie). In den ersten Bildungsjahren findet die Basis- und Ergänzungsausbildung statt. Die Schwerpunktausbildung in mind. einem Tätigkeitsgebiet des Ausbildungsbetriebs wird innerhalb der 3 Lehrjahre vermittelt, je nach Möglichkeiten des Lehrbetriebs sowie Neigungen und Fähigkeit der Lernenden.

#### Schulische (theoretische) Ausbildung

1 Tag pro Woche an der Berufsschule

#### Berufsbezogene Fächer

Technische Grundlagen (Mathematik und Physik), Wertstofftechnik, Zeichnungstechnik, Verbindungs-, Fertigungs- und Maschinentechnik

#### Überbetriebliche Kurse

Zu verschiedenen Themen

#### Berufsmaturität

Bei sehr guten schulischen Leistungen kann während der Grundbildung die Berufsmaturitätsschule besucht werden.

#### Abschluss

Nach bestandenem Qualifikationsverfahren:  
Eidg. Fähigkeitszeugnis „Produktionsmechaniker/in EFZ“

### Voraussetzungen

#### Vorbildung

- abgeschlossene Volksschule mittlerer Schulstufe

#### Anforderungen

- praktisches & technisches Verständnis
- Fähigkeit, sich Sachen räumlich vorzustellen
- handwerkliches Geschick
- genaues Arbeiten
- Ausdauer & Konzentrationsfähigkeit
- Zuverlässigkeit & Verantwortungsbewusstsein
- Selbstständigkeit
- robuste Gesundheit

### Weiterbildungen

#### Kurse

Angebote von Berufsfach- und Fachschulen, von Fachverbänden wie Swiss Mechanic und der Swissmem Kadernschule

#### Berufsprüfungen (BP)

Mit eidg. Fachausweis: Produktionsfachmann/-frau, Luftfahrzeugtechniker/-in, Automatikfachmann/-frau, Technische/r Kaufmann/-frau

#### Höhere Fachprüfungen (HFP)

Industriemeister/in

#### Höhere Fachschule

Dipl. Techniker/in HF Maschinenbau,  
Dipl. Techniker/in HF Elektrotechnik

#### Fachhochschule

Bachelor of Science (FH) in Maschinentechnik, Automobiltechnik, Mechatronik, etc.